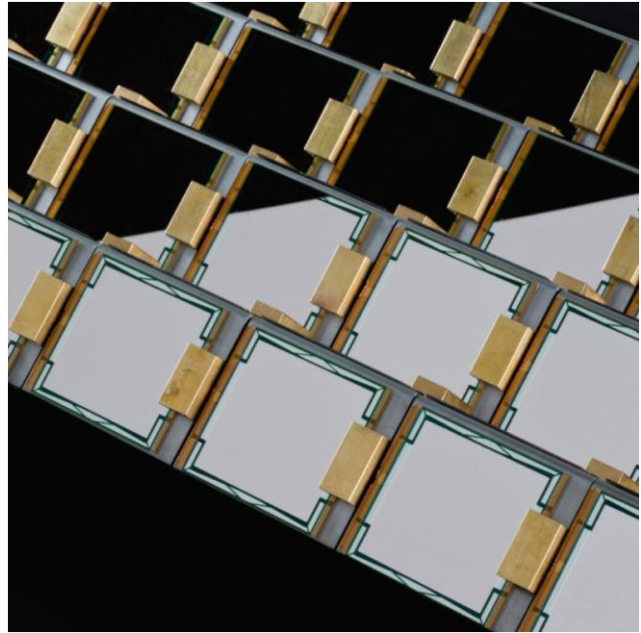


REALIZE

Stillness Light

Paolo Dell'Elce – Tokyo/Milano - 2013



Stillness is a lamp but also an object to observe, which creates a conversation space and a place to relax mind, as it happens in front of a fireplace. The lamp is made of 64 Oled mirror panels of 58x63x1 mm. placed in a three dimensional grille. Stillness is placed inside a rectangle which dimensions have a pleasant aesthetic proportion (about 1:1.618), already expressed in the classic art and in architecture as well in nature. The structure is in acid treated steel protected with natural wax. The folded panels to support the Oled are in satined aluminium, while clips are in vibrated brass. All construction elements, which generally are technical elements, in this project are conversing with light and become, in their formal precision, details of a particular aesthetic value.

Stillness è una lampada ma anche un oggetto da osservare, che crea uno spazio di dialogo e un ambiente per rilassare la mente, come accade davanti ad un camino. La lampada è composta da 64 pannelli Oled a specchio da 58x63x1 mm disposti in una griglia tridimensionale. Stillness è definita all'interno di un rettangolo le cui dimensioni hanno una proporzione esteticamente gradevole (circa 1:1.618), espressa già nell'arte classica e nell'architettura come pure in natura. La struttura è in acciaio trattato ad acido e protetto con cera naturale. I pannelli "plissettati" per il sostegno degli Oled sono in alluminio satinato, mentre le clips sono in ottone vibrato. Tutti gli elementi costruttivi, che generalmente sono elementi tecnici, in questo progetto dialogano con la luce e diventano, nel loro rigore formale, dettagli di particolare pregio estetico.